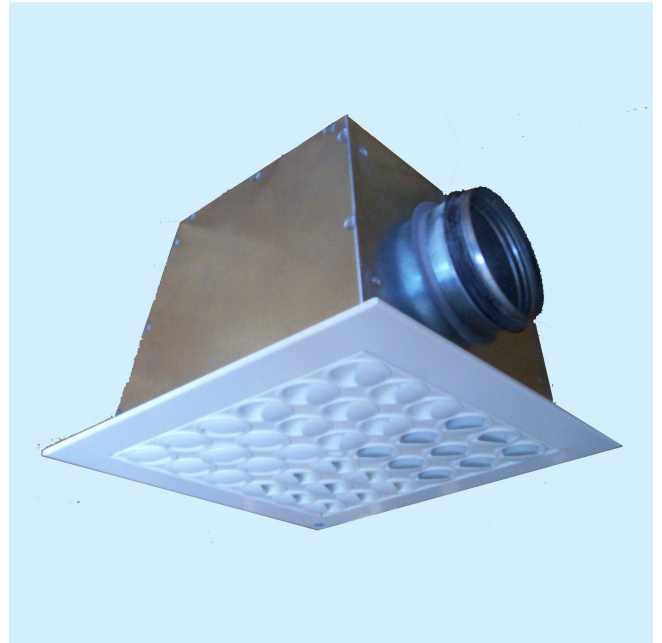


## BECHREIBUNG, FUNKTION

Zuluftauslass speziell geeignet für Montage in Kassettenzwischendecken mit Tragprofilen. Die Luftverteilung ist durch drehbare Düsen verstellbar. Der Anschlußkasten hat Mengeneinregulierung und Schallisolierung. BREI wird, wenn keine besonderen Angaben vorliegt, mit rotations Luftverteilung geliefert. Empfohlene Untertemperatur bis 12 °C.

## MATERIAL

BREI Pulverbeschichtetes Stahlblech, Standardfarbe RAL 9010. Düsen aus ABS-Kunststoff. Anschlußkasten aus verzinktem Stahlblech.



## Bestellschlüssel

Deckenzuluftauslass mit Düsen, KB AIRVENT Type,

BREI aaa-bbb-ccc

aaa - Luftverteilergröße [mm]  
bbb - Anschlußdimension [mm]  
ccc - Deckenteilung [mm]

Beispiel: BREI 500-200-625